



BARTPOL Sp. z o.o.
ul. Głogowska 218
60-104 Poznań
NIP: 6932050703
t. 61 661 61 78
t. 607 531 181

Dane aktualne na dzień: 22-02-2025 22:01

Link do produktu: <https://donice-zadora.pl/donica-z-wlokna-szklanego-d272a-szary-beton-p-2187.html>



Donica z włókna szklanego D272A szary beton

Cena	1 060 zł
Cena poprzednia	1 115 zł
Dostępność	dostępny
Numer katalogowy	D272A/CF
Producent	BARTPOL Sp. z o.o.
Seria	Zadora Classic
Materiał	włókno szklane, żywica poliestrowa, cement
Wymiary	wysokość: 76 cm, długość: 90 cm, szerokość 31 cm
Kolor	szary beton
Wewnętrzna półka	tak, na głębokości 35 cm
Otwór drenażowy	nie, możliwość samodzielnego wykonania
Objętość	97 litrów
Waga	10 kg
Mrozoodporność	tak
Zastosowanie	na taras, do biura, do restauracji, do domu

Seria ZADORA CLASSIC



Włókno szklane



Donica mrozoodporna



Z wewnętrzną półką



BARTPOL Sp. z o.o.
ul. Głogowska 218
60-104 Poznań
NIP: 6932050703
t. 61 661 61 78
t. 607 531 181



Donica importowana



Opis produktu

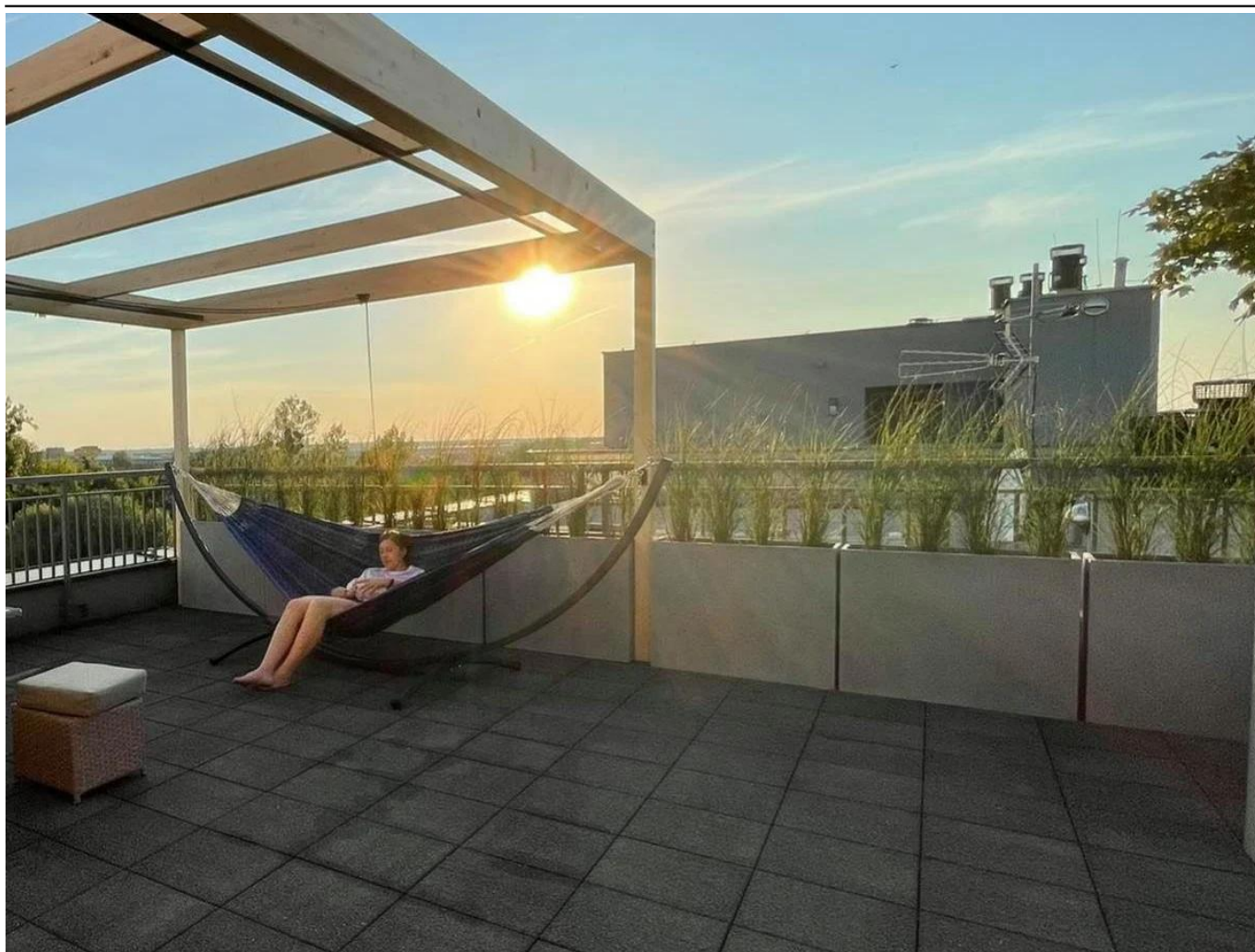
Donica D272A o wymiarach podstawy 90x31 cm i wysokości 76 cm to idealna donica na taras lub balkon. Donica D272A wykonana jest z laminatu włókna szklanego i żywicy poliestrowej. Dzięki tym materiałom donica jest bardzo lekka i trwała, a przede wszystkim w 100% mrozoodporna. Powierzchnia donicy w kolorze szarego betonu została wykończona w sposób doskonale imitujący beton architektoniczny. Donice z włókna szklanego w wykończeniu **szary beton** przypominają do złudzenia donice z betonu, ale mają bardzo dużą zaletę nad tymi pierwszymi, którą jest niewielka w stosunku do wielkości waga. Modele z betonu o zbliżonych wymiarach ważą wielokrotnie więcej. Warto o tym pamiętać aranżując balkon lub taras.

Donica D272A posiada wewnętrzną półkę na głębokości 35 cm, dzięki czemu do wykonania nasadzenia potrzebne jest tylko około 100 litrów podłoża. Mimo ograniczenia objętości koniecznej do wykonania nasadzenia ziemi donica nadal jest dostatecznie ciężka, aby wykorzystać ją do stworzenia zielonej ściany na tarasie, w ogródku restauracyjnym, czy dużym biurze. Jej prostopadłościenna forma jest typowa dla współczesnego minimalistycznego stylu. Doskonale komponuje się z zasadzonymi w jednym rzędzie wysokimi roślinami, ożywiając wnętrza i umożliwiając wydzielenie przestrzeni naturalną zielenią. Głęboki czarny kolor wykończony w połysku sprawia, że donica D272A staje się bardzo widocznym elementem aranżacji wnętrza i skupia na sobie uwagę. Ten model dostępny jest w dwóch wariantach wielkości i trzech kolorach, które można zobaczyć [tutaj](#).

Dzięki swoim rozmiarom i kształtowi, donica Zadora Classic D272A doskonale nadaje się do osłaniania i wydzielenia przestrzeni prywatnej na tarasie lub balkonie.



BARTPOL Sp. z o.o.
ul. Głogowska 218
60-104 Poznań
NIP: 6932050703
t. 61 661 61 78
t. 607 531 181



Trawy w donicach Zadora Classic D272A w kolorze szary beton

Prezentacja wideo donicy D272A w kolorze szary beton.